

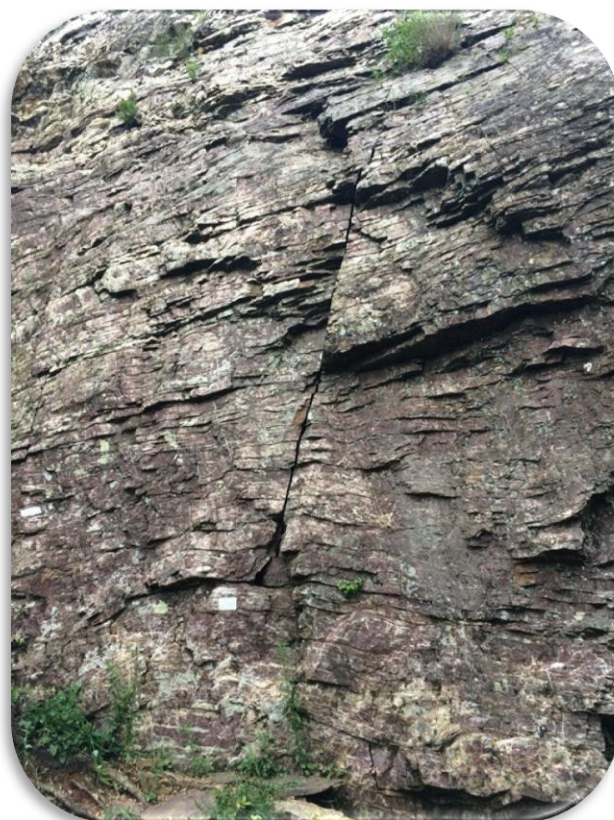
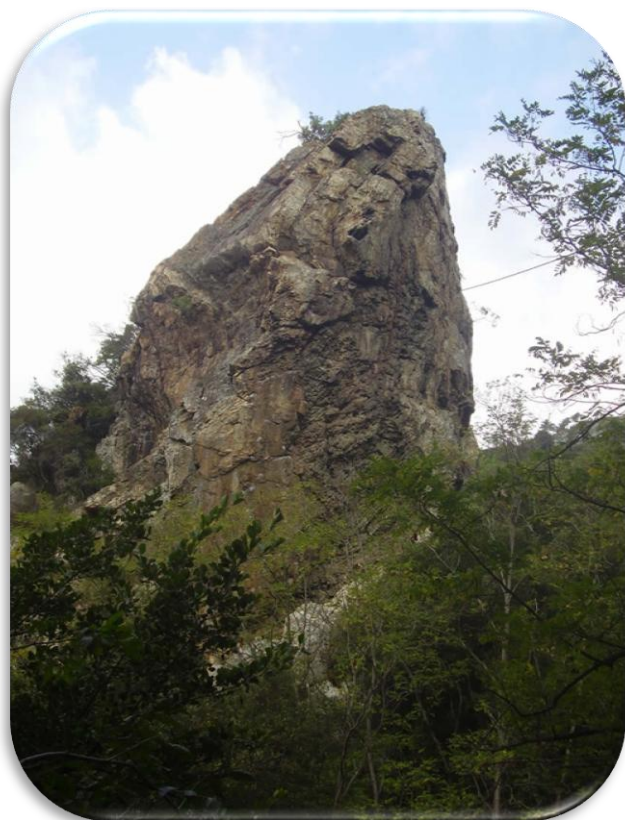


## Domenica 17 marzo 2019

# Falesia della Sfinge (Deiva Marina)

**Gita riservata ai soci CAI con esperienza di arrampicata su monotiri.  
Organizzata da istruttori della Scuola di Alpinismo Bismantova.**

Sperone roccioso di diaspro rosso che presenta diversi stili di arrampicata, dalla placca allo strapiombo, dall'aderenza, alle tacchette, ai buchi di erosione.  
Ambiente tranquillo a pochi minuti dal parcheggio. Difficoltà per tutti i gusti.



**Comune:** Deiva Marina (SP)

**Esposizione:** Nord-Est e Sud-Ovest

**Avvicinamento:** 10 minuti

**Lunghezza dei tiri:** fino a 25 metri

<b>Difficoltà:</b>	fino al 5b	5c	6a	6b	6c	7a÷7c
<b>N°tiri:</b>	14	7	16	8	3	6

**Cai, Sezione di Reggio Emilia, viale dei Mille 32, Reggio Emilia**

tel. 0522 436685-1935187, cell. 393 9171764, email [attivitasezionali@caireggioemilia.it](mailto:attivitasezionali@caireggioemilia.it), [www.caireggioemilia.it](http://www.caireggioemilia.it),  
facebook CAI Sezione di Reggio Emilia. Orari di apertura: mercoledì, dalle 19:00 alle 22:00; giovedì e venerdì dalle 18:00 alle 19:30



**Materiale individuale obbligatorio:**

Imbraco; Tuber (secchiello) o Gri-gri con relativo moschettone a ghiera; Scarpette d'arrampicata; Casco; Magnesite consigliata, ma facoltativa.

Le corde ed il materiale comune saranno messi a disposizione dalla sezione e dagli accompagnatori.

**Luogo di ritrovo :** Reggio Emilia, parcheggio Centro Commerciale Ariosto

**Orario di ritrovo :** 7:15

Luogo ed orario solo indicativi, quelli definitivi verranno concordati con i partecipanti.

**Mezzo di trasporto:** mezzi propri

**Capogita:** Matteo Radighieri

**Telefono cellulare:** 333 6238029 (nei giorni feriali chiamare dopo le 18:00)

**Indirizzo mail:** arrampicata@caireggioemilia.it

**Prenotazione entro il 14 marzo 2019, contattando la segreteria della sezione o il capogita.**

**Gita a numero chiuso.**

**Costo iscrizione: 10 €** (da saldare il giorno della gita)

**In caso di maltempo potrà variare la destinazione della gita o essere annullata.**

La partecipazione comporta la conoscenza integrale e l'accettazione del presente programma e del Regolamento Sezionale disponibile sul sito [www.caireggioemilia.it](http://www.caireggioemilia.it).